

IGREEN

Ideas sustentables que perduran

FICHA TECNICA

LÍNEA
VIGAS

MODELO
IG-UH25

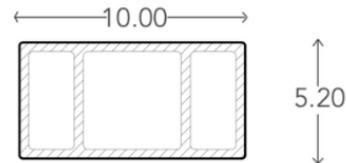
Tabla compuesta de 95% de materiales reciclados de polietileno de alta densidad y fibras de madera.



BENEFICIOS

- Certificado de calidad ecológico
- Seguro contra termitas e insectos
- Amigable con el medio ambiente
- Sensación y apariencia de madera
- Resistente a la humedad y al agua
- Mínimo mantenimiento
- Adecuado para temperaturas variadas
- Instalación rápida
- Garantía de 25 Años

DIMENSIONES



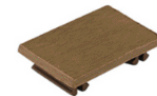
Largo 3.00m.
Ancho 10.00 cm.
Espesor 5.20 cm.

Peso por tabla	6.60 kg/tabla. 2.20 kg/ml.
Características	Viga hueca con opción a colocar estructura en alma
Calculo de accesorios	4 clips IG-K33 por viga
Garantía	25 Años residencial 10 Años comercial
Textura	Liso Cepillado

ACCESORIO DE INSTALACIÓN



ESCUADRA
IG-K-33



TAPA
IG-EC-UH25

COLORES



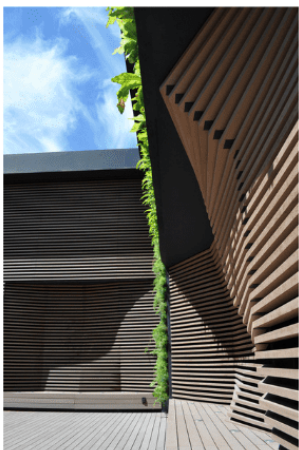
TEKA



IPE



CHESTUT



DISTRIDUIDOR

